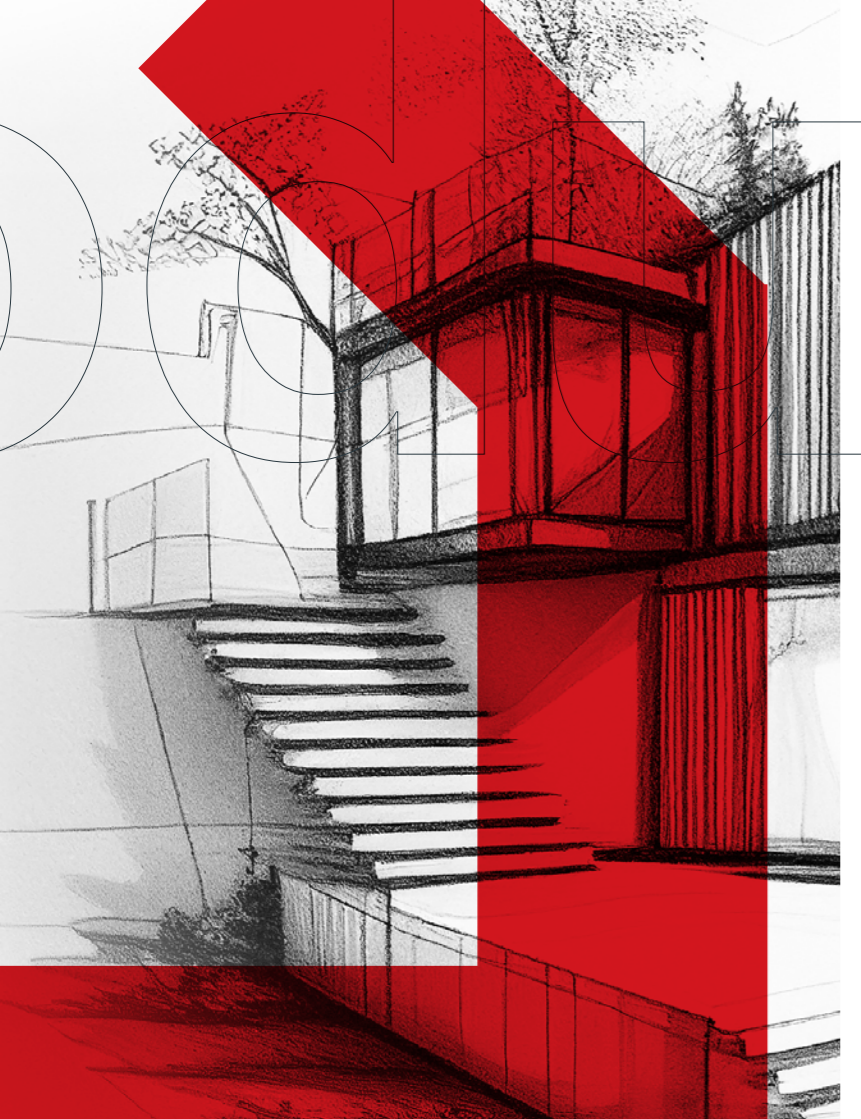


moduliq™

The
Art of
Modular
Building

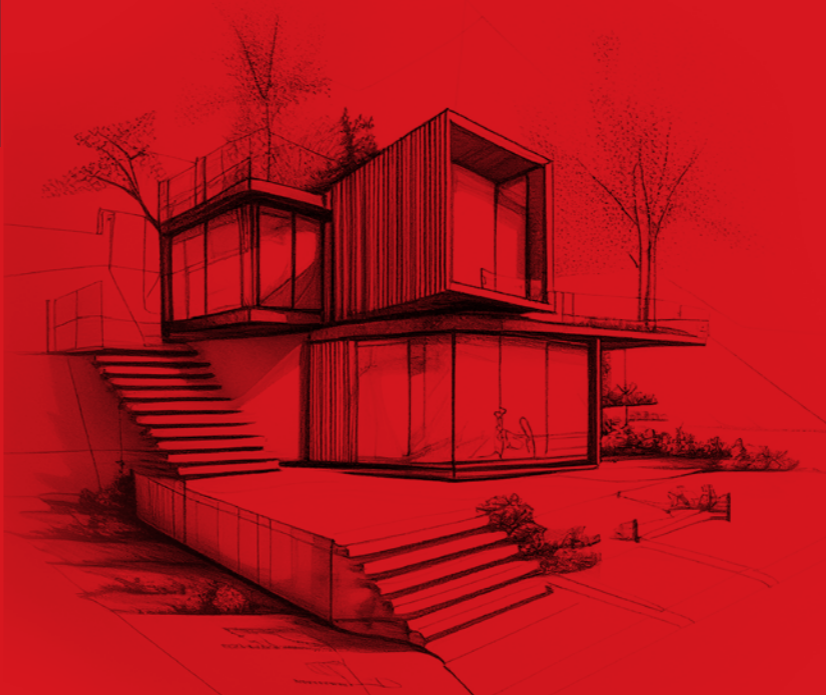




moduliq™

to marka z wieloletnim doświadczeniem w budowie modułowej, wykończeniu wnętrz oraz zabudowach targowo-wystawowych. Zaufanie stałych klientów i wysoka jakość wykonania pozwala nam utrzymać ciągłość zamówień oraz wprowadzać na rynek nowe projekty.

moduliq™
to marka w której
czas, jakość i cena
idą w jednej linii...



Czas

Systemowe rozwiązania pozwalają nam na wykonywanie budynków o dużych powierzchniach w krótkim czasie.

Jakość

Do wykonania budynków wykorzystujemy produkty wiodących europejskich producentów lekkich konstrukcji stalowych oraz innych materiałów budowlanych.

Cena

Krótki czas realizacji oraz nieduża ilość materiałów znacząco wpływa na cenę wykonania całego budynku.

MODUŁY BIUROWE



Zabudowy modułowe idealnie sprawdzają się jako budynek biurowy.

Nasz system znajdzie zastosowanie zarówno w pojedynczych pomieszczeniach o **powierzchni 18m²** jak i budynkach składających się z kilku lub **kilkunastu modułów połączonych ze sobą**. Oprócz gotowego stanu deweloperskiego, nasza firma oferuje klientom **gotowe moduły biurowe** wyposażone w np. panele winylowe, podwieszane sufity, meble, łazienki z wyposażeniem itd. **Trwałość materiałów, szybkość montażu oraz wysoka estetyka wykończenia** stworzą dla naszych klientów biuro ich marzeń.



Przeznaczenie

- Budynki biurowe
- Salony
- Agencje

Cena od

3 200,- netto m²

MODUŁY MIESZKALNE



Nowoczesne domy modułowe są komfortowe i oferują atrakcyjne warunki mieszkalne.

Posiadają one **kompletną instalację elektryczną, kanalizacyjną i grzewczą**. Budynek jest **energooszczędny**, dzięki czemu jego eksploatacja nie generuje dużych kosztów. Tworząc profesjonalny projekt bierzemy pod uwagę indywidualne oczekiwania klienta. Istotnym atutem jest **możliwość rozbudowy** dodając kolejne moduły. Koszt zakupu naszego modułu mieszkalnego jest niższy niż budowa domu tradycyjnego, co jest niewątpliwą zaletą inwestycji.



Przeznaczenie

- Domy mieszkalne sezonowe
- Domy mieszkalne całoroczne
- Hotele pracownicze
- Hostele

Cena od

4 200,- netto m²

MODUŁY HANDLOWE



Mobilność oraz indywidualne dostosowanie do Twojego biznesu.

Każdy przedsiębiorca musi liczyć się z kosztami wynajmu stacjonarnego lokalu, remontem czy adaptacją do określonej działalności. Nasze moduły handlowe **dostosowane są i spersonalizowane** pod kątem prowadzonej działalności. Największą zaletą tego typu budynków jest **możliwość zmiany lokalizacji** co jest idealnym rozwiązaniem zwłaszcza dla obiektów sezonowych.



Przeznaczenie

- Kioski
- Punkty usługowe
- Obiekty handlowe

Cena od

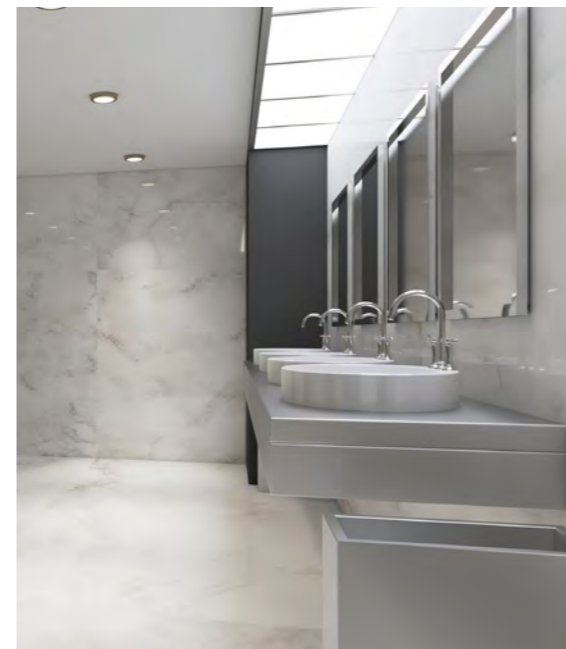
2 900,- netto m²

MODUŁY SANITARNE



Dzięki możliwości swobodnego transportowania moduły sanitarne sprawdzą się znakomicie jako toalety i łazienki.

Pojedyncze dobrze zaprojektowane moduły 18 lub 24 m² z instalacjami elektrycznymi i hydraulicznymi wyposażone w armaturę łazienkową spełnią oczekiwania nawet najbardziej wymagających klientów i użytkowników.



Przeznaczenie

- Toalety zewnętrzne
- Sezonowe moduły sanitarne
- Moduły sanitarne mobilne

Cena od

3 300,- netto m²

MODUŁY GASTRONOMICZNE



Moduły gastronomiczne cieszą się coraz większą popularnością.

Charakteryzują się **niskim współczynnikiem przepływu ciepła** oraz **dobrą izolacją** co sprawia, że są **bardzo ekonomiczne**. Posiadają podłączenia do **sieci sanitarnej i elektrycznej**. Bez najmniejszego problemu można dostosować budynek pod względem wygody, funkcjonalności i estetyki. Niewątpliwymi zaletami jest możliwość **przetransportowania modułu** w inną lokalizację lub **rozbudowa punktu gastronomicznego** według potrzeby.



Przeznaczenie

- Restauracje
- Bary
- Lodziarnie
- Kawiarnie
- Street food

Cena od

3 300,- netto m²

MODUŁY EDUKACYJNE



Dopasowane do Twoich potrzeb

Problem przeładowanych szkół, przedszkoli czy brak dostępu do sal edukacyjnych dotyka wielu ludzi. Budownictwo modułowe można wykorzystać również w tego typu inwestycjach. **Szybki czas realizacji** oraz **dostosowanie do potrzeb i funkcjonalności** to nasz niewątpliwym atut. Każdy budynek wyposażony jest w **instalację sanitarną i grzewczą**. Konstrukcja jest stabilna i sprawdzona nawet przy niesprzyjających warunkach atmosferycznych co daje **poczucie bezpieczeństwa** tak ważne w przypadku dzieci i młodzieży.



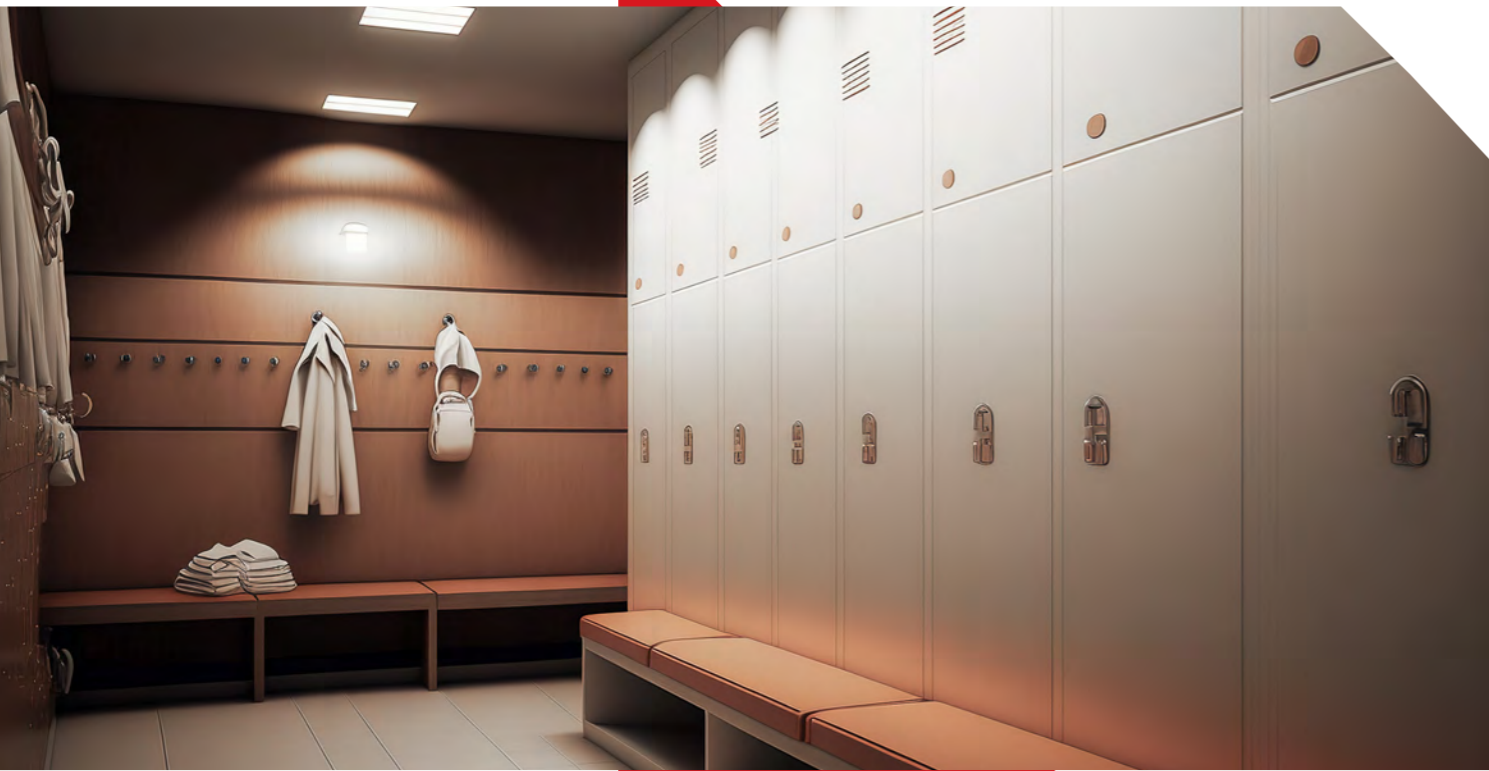
Przeznaczenie

- Przedszkola
- Szkoły
- Sale edukacyjne
- Czytelnie
- Świetlice

Cena od

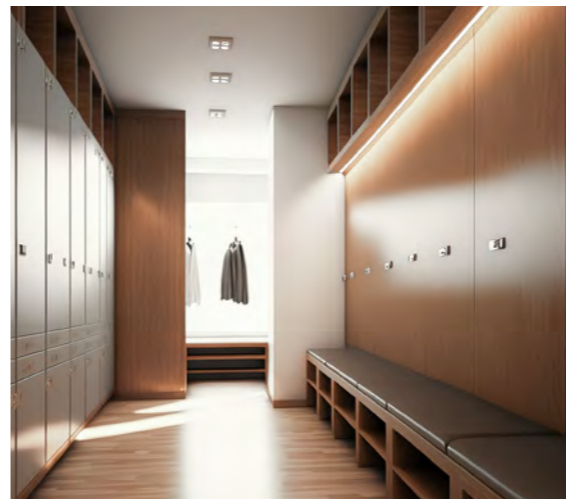
3 300,- netto m²

MODUŁY SZATNIOWE



Hala sportowa, lodowisko, fitness i wiele innych budynków potrzebują zaplecza szatniowo - socjalnego.

Najlepszym i najszybszym rozwiązaniem jest skorzystanie z **systemu modułowego**. Dobrze zaprojektowany budynek z kilku połączonych ze sobą modułów **zapewni wygodę i komfort korzystania** użytkownikom. Wykonujemy zaplecza szatniowo - socjalne i kompleksy sportowo - rekreacyjne od **wersji deweloperskiej** do budynków **w pełni wyposażonych** w podwieszane sufity, panele winylowe, pełną instalację elektryczną i hydrauliczną, zabudowę sanitarną wykonaną z płyt meblowych oraz wyposażenie sanitarne.



Przeznaczenie

- Szatnie
- Pomieszczenia socjalne
- Pomieszczenia sanitarne
- Kompleksy sportowe
- Siłownie i sale Fitness itd.

Cena od

3 000,- netto m²

MODUŁY TURYSTYCZNE



Kto nie marzy aby wyjechać gdzieś daleko i wypocząć w komfortowych warunkach?

Małe moduły o powierzchni 18 i 24 m² sprawią, że to marzenie jest na wyciągnięcie ręki. Dobrze dobrane detale jak np. **duże przeszklenia**, **drzwi tarasowe**, odpowiedni **układ mebli wewnątrz** czy piękny **taras zewnętrzny** sprawią, że nasz moduł turystyczny przekształci się w pełni funkcjonalny dom letniskowy. Istotna jest również **możliwość przetransportowania** modułu w dowolne miejsce.



Przeznaczenie

- Domki letniskowe
- Domy działkowe
- Mikroapartamenty

Cena od

3 500,- netto m²

Jakość marki

moduliq™

- Solidne stalowe ramy obwodowe
- Konstrukcja wewnętrzna: profile z lekkiej stali
- Woda, kanalizacja, elektryczność w ścianach
- Niepalne, wodoodporne płyty magnezowe
- Izolacja: wełna mineralna lub PIR
- Podłogi winylowe lub PCV
- Sufity napinane
- Okna trójwarstwowe
- Drzwi Hörmann
- Instalacje elektryczne Wieland Electric
- Wybór materiałów elewacyjnych

Nasze konstrukcje modułowe oraz użyte do produkcji materiały **spełniają wszelkie normy budynków mieszkalnych całorocznych**

Poznaj najważniejsze cechy naszych **konstrukcji modułowych**

- Krótki czas realizacji
- Możliwość konfiguracji powierzchni zabudowy
- Budynek nietrwale związany z gruntem
- Możliwość leasingu
- Indywidualne dopasowanie do potrzeb klienta
- Niskie koszty eksploatacji
- Długa trwałość materiałów
- Brak konieczności konserwacji
- Możliwość przeniesienia w inne miejsce
- Budowa na “zgłoszenie”
- Możliwość łączenia modułów
- Możliwość piętrowania
- Ukryte instalacje elektryczne

Indywidualne podejście do klienta oraz badanie jego potrzeb.

Każdy projekt jest indywidualnie dopasowany do klienta i wyceniany na podstawie dokonanych wyborów.

Rama modułu:

1. W standardzie oferujemy klientom dwa wymiary ram:
 - 6m x 3m x 3m
 - 8m x 3m x 3m
2. Konstrukcja wewnętrzna: profile z lekkiej stali w ścianach, dachu i podłodze
3. Wybór izolacji – wełna mineralna lub PIR

Ściany zewnętrzne:

1. Współczynnik U (lambda) 0,19 do 0,11
2. Szeroki wybór materiałów elewacyjnych (aluminium, winyl, płyta, drewno, blacha na rąbek) i kolorów.

Ściany działowe:

1. Rozkład ścian - w fazie projektowej należy wybrać odpowiedni rozkład ścian wewnętrznych modułu
2. Wybór grubości ścian - w standardowej ofercie dla

- klientów przygotowaliśmy dwie grubości ścian 8 i 10 cm
3. Dobór koloru i materiałów elewacyjnych

Wykończenia ścian:

1. Dobór odpowiednich materiałów wykończeniowych (winyl, deska) i kolorów

Okna:

1. Wybór ram okiennych - w swojej ofercie posiadamy okna z okuciami PCV oraz aluminium zimnego i ciepłego
2. Rozmiar okien - każdy klient w fazie projektowania może dobrać rozmiar okien według własnych upodobań
3. Dobór koloru ram - wybór z szerokiej palety RAL
4. Typ okna - dobór odpowiedniego typu okna np. FIX, uchylne itd.

Drzwi Hörmann:

1. Wybór rodzaju drzwi - wybór z szerokiej gamy produktów drzwi wewnętrznych i zewnętrznych
2. Rozmiar drzwi
3. Kolorystyka drzwi - wybór z szerokiej palety RAL

Sufit:

1. Wybór wykończenia - dopasowanie odpowiedniego typu sufitu napinanego

Podłoga:

1. Wybór wykończenia - winyl, PVC, różne wzory i kolory

Instalację elektryczne i oświetleniowe

1. Gniazda i kontakty - instalacje w naszych modułach są ukryte w ścianie, dlatego miejsca i ilość gniazdek i włączników należy wybrać przed rozpoczęciem montażu
2. Wszystkie nasze instalacje elektryczne wykonane są z certyfikowanych materiałów niepalnych.

Instalację hydrauliczną

1. Miejsca odpływów – przed przystąpieniem do montażu należy wyznaczyć miejsca odpływów instalacji wodno-kanalizacyjnej.
2. Wybór miejsca kuchni oraz łazienki

Wykończenia zewnętrzne:

1. Dekoracje i oświetlenie – ustalane indywidualnie zgodnie z wytycznymi klienta

Sanitariaty:

1. Podłączenia - ustalenie zakresu prac
2. Wyposażenie - ustalenie zakresu wyposażenia modułu w sanitariaty

Dodatkowe ustalenia:

1. Ustalenie z klientem zapotrzebowania na inne urządzenia np. klimatyzacja, wentylacja itd.

Po analizie potrzeb klienta przygotujemy ofertę końcową.

Masz więcej pytań?

+48 795 878 000 | office@moduliq.com



moduliqTM

+48 795 878 000
office@moduliq.com

Moduliq GmbH
Kolonnenstr. 8, 10827 Berlin

www.moduliq.pl

Partnerzy

Millennium
leasing

Santander
Leasing



BLACHY
PRUSZYŃSKI

Tuplex

TILEA[®]

POLSKI[®]
KOMFORT
LOGISTIC

kronospan

HERMESPOL
TRANSPORT WIELKOPALNY I KALCYN

MOVEEN
Flexible Renting

PEAC
FINANCE